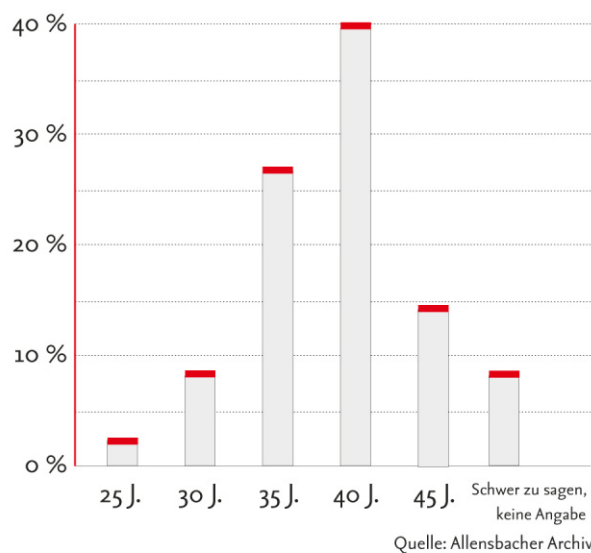




Falsche Vorstellungen zur Fruchtbarkeit der Frau

Falsche Vorstellungen herrschen bei vielen Männern und Frauen zu den fruchtbaren Jahren der Frau:

Ab wann wird es schwieriger schwanger zu werden? – Einschätzungen der Bevölkerung



Tatsache aber ist: eine Baby mit 40 ist keine Routineangelegenheit, vielmehr ist eine Patientin ab 35 reproduktionsmedizinisch schon alt.
Die Schwangerschaftschancen pro Jahr entwickeln sich eindeutig.